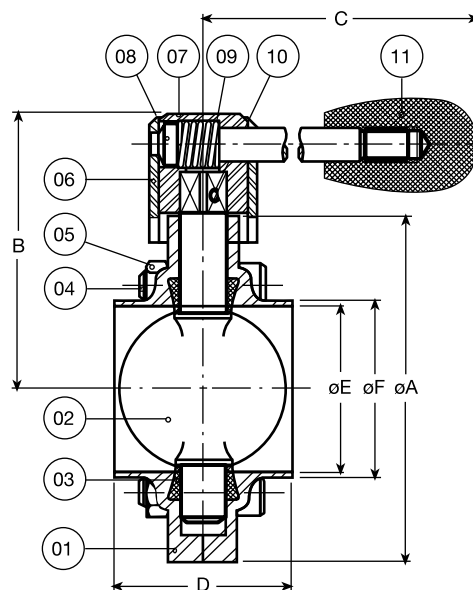


# LINHA 992

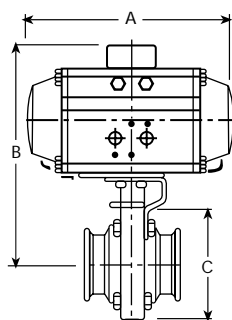
## Válvulas Borboleta Sanitárias VBS



POS	QT	DESCRIÇÃO	MONT. INOX 316	MONT. INOX 304
01	02	Corpo	ASTM A351 Gr CF8M	ASTM A351 Gr CF8
* 02	01	Borboleta	ASTM A351 Gr CF8M	ASTM A351 Gr CF8M
* 03	01	Vedação	EPDM/SILICONE/VITON	EPDM/SILICONE/VITON
04	04	Parafuso	AISI 304	AISI 304
05	04	Porca	AISI 304	AISI 304
06	01	Top	ASTM A351 Gr CF8	ASTM A351 Gr CF8
07	01	Adaptador	ASTM A351 Gr CF8	ASTM A351 Gr CF8
08	01	Alavanca	AISI 304	AISI 304
09	01	Mola	AISI 302	AISI 302
10	01	Allen sem cab.	AISI 304	AISI 304
11	01	Ponteira	POLIPROPILENO	POLIPROPILENO

\* Itens disponíveis para reposição.

BITOLA	DIMENSÕES (mm)											PRESSÃO MÁXIMA TRABALHO Kgf/cm <sup>2</sup>		
	A	B	C	D									øE	øF
				SOLDA	CLAMP	2M	DIN	MNP	2M	RJT	MNP			
1"	71	64.2	120	40	65,4	84	82	94	80	70	66,5	22.4	25.4	10
1 1/2"	85	71.2	120	50	75,4	94	92	104	90	90	83,0	35.1	38.1	10
2"	99	77.8	120	50	75,4	94	92	104	90	90	83,0	47.8	50.8	10
2 1/2"	112	84.2	120	50	75,4	100	99	104	90	98	87,0	60.5	63.5	10
3"	124	90.0	150	50	75,4	110	108	104	90	98	88,0	72.2	76.2	10
4"	150	103.0	150	50	81,6	110	112	113	107	120	101,0	97.6	101.6	08



BITOLA	DIMENSÕES VÁLVULA COM ATUADOR								C
	A				B				
	AT 50 D	AT 100D	AT 200S	AT 250 S	AT 50 D	AT 100 D	AT 200S	AT 250 S	
1"	140	158	210	-	153	175	192	-	71,0
1 1/2"	140	158	210	-	162	182	200	-	85,0
2"	140	158	210	-	162	190	206	-	99,0
2 1/2"	140	158	210	-	170	195	212	-	111,5
3"	140	158	210	-	172	202	220	-	124,0
4"	140	158	-	248	188	214	-	245	149,5

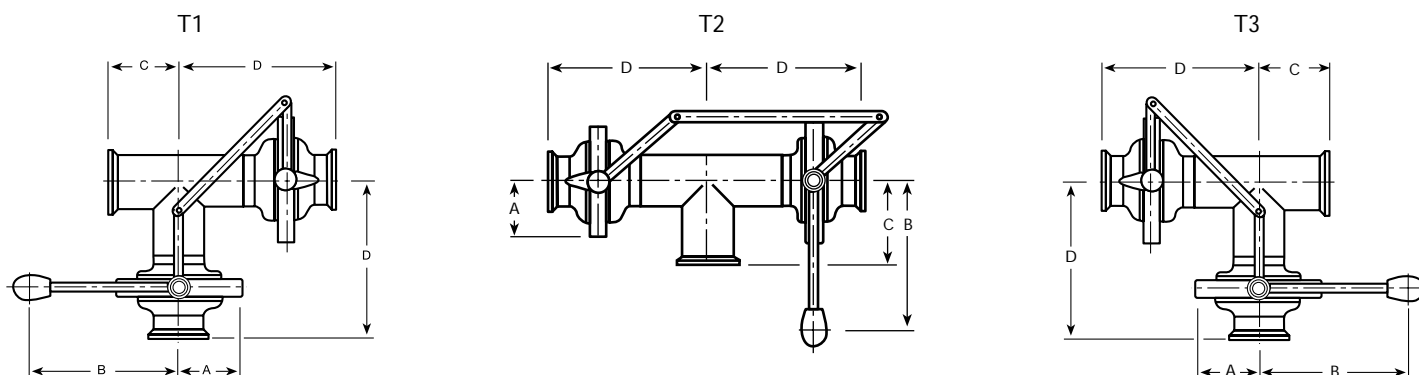
Atuador Retorno por Mola (S) ou Dupla Ação (D).



# Especificações Técnicas e Normas

- Teste conf.: BS 6755: Part I, ISO 5208, MSS SP-72
- As Válvulas VBS são construídas a partir de aço inox microfundido, 304, 316 e 316L.
- As vedações são atóxicas, grau alimentício.
- O acabamento padrão da Válvula é polido sanitário, com rugosidade Ra 0,8 µm, com possibilidade de fornecimento com acabamento eletropolido.
- As vedações utilizadas nas Válvula são de EPDM, Silicone e Viton.

• Temperatura de Trabalho	Silicone	- 50 a 200°C
	EPDM	- 40 a 140°C
	Viton	- 18 a 204°C



Válvula multivias tipo T1/T2/T3

BITOLA	A	B	C				D			
			CLAMP	DIN	RJT	SMS	CLAMP	DIN	RJT	SMS
1"	35,5	120	62,7	72	77,0	65	102,7	112	117	105
1 1/2"	42,5	120	79,7	89	94,0	87	129,7	139	144	137
2"	49,5	120	84,7	94	99,0	92	134,7	144	149	142
2 1/2"	56	120	97,7	110	112,0	109	147,7	160	162	159
3"	62	150	110,7	128	125,0	122	160,7	178	175	172
4"	75	150	126,8	141	142,0	146	176,8	191	193	196

OBS: Para as normas DIN, RJT e SMS foram considerados terminais tipo macho. As válvulas multivias também permitem acionamento pneumático.

## Como Especificar - VBS

Série	Material Corpo + Borboleta	Norma	Terminais Entrada / Saída		Material Vedações	Bitolas	Tipo de Acionamento
VBS 992	4 - 304 6 - 316 7 - 316L *	1 - CLAMP 2 - DIN 4 - RJT 5 - SMS 6 - SOLDA	0 - SOLDA 1 - NIPLE 2 - MACHO 3 - NIPLE / PORCA	0 - SOLDA 1 - NIPLE 2 - MACHO 3 - NIPLE / PORCA	2 - EPDM 3 - SILICONE 4 - VITON	10 - 1" 15 - 1.1/2" 20 - 2" 25 - 2.1/2" 30 - 3" 40 - 4"	1 - ALAVANCA 5 - ATUADOR

\* Itens que caracterizam pedido especial, fornecimento sob consulta.

Exemplo: 9.92.42.33.42.01

Válvula borboleta sanitária VBS linha 992, corpo e borboleta em 304, norma DIN, terminais 2 Niple/Porca, vedação em Viton, 2" com alavanca.

992	4	2	3	3	4	20	1
-----	---	---	---	---	---	----	---

### Lupatech S/A - Divisão Valmicro

Fábrica: Rua Dalton Lahm dos Reis, 201 - CP. 1215 - Distrito Industrial - 95112-090 - Caxias do Sul - RS - Brasil

Fone: (54) 227.7030 - Fax: (54) 227.7031 - E-mail: vendasrs@valmicro.com.br

Escritório Central de Vendas: Rua Pequetita, 145 - Conj. 104 - Vila Olímpia - 04552-060 - São Paulo - SP

Fone: (11) 3845.7372 - Fax: (11) 3848.9599 - E-mail: vendassp@valmicro.com.br